



鏈條(時規)皮帶調整裝置

CHAIN (TIMING) BELT ADJUSTING DEVICE

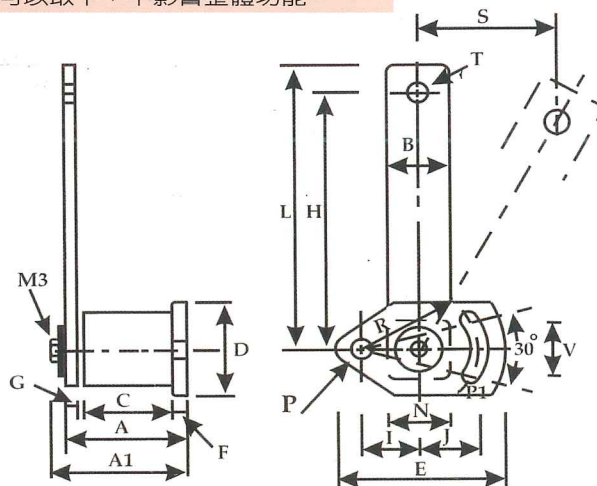
惰輪傳動系列



■ 彈性惰輪



M3輔助螺絲是為防止不正常使用之保護裝置
必要時可以取下，不影響整體功能。

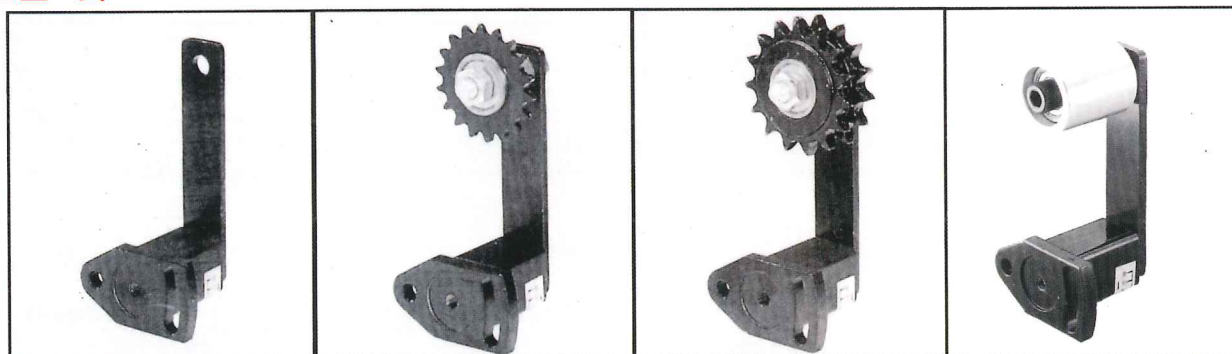


規格	荷重範圍 Kgf	最大變位 (S)	A	B	C	D	E	F	G	H	L	I	J	M	N	P	P1	R	T	V	A1
RSC-05	0-5	20	30±0.5	16	20	20	30	4	4	40	47	13	12	M5*15	17	5.2			M6		
RSB-10	0-10	40	51±0.5	20	36	35	52	6	5.5	80	92	17	18	M6*20	22	7	7	35	10	17.5	57±0.5
RSC-10	0-13.5	40	51±0.5	20	36	35	52	6	5.5	60	70	17	18	M6*20	22	7	7	35	10	17.5	57±0.5
RSB-15	0-15	50	63±0.5	25	47	40	70	8	5.5	100	112	25	25	M8*25	30	8.5	8.5	50	10	25	71.5±0.5
RSC-15	0-21	50	63±0.5	25	47	40	70	8	5.5	70	80	25	25	M8*25	30	8.5	8.5	50	10	25	71.5±0.5
RSC-45	0-45	55	91±0.5	38	68	50	80	12	7	110	125	29	31	M10*30	42	9	8.5	60	12	30	101±0.5

■ 特 長

1. 自動調整鏈條(時規)皮帶張力、補償齒隙及伸張滑差。
2. 吸收鏈條皮帶之起動震動及運轉中之脈動現象，提高機械精度及壽命。
3. 降低傳動噪音，增加鏈條皮帶壽命三倍以上。
4. 防止齒形皮帶跳齒及三角皮角打滑。
5. 鏈輪到機壁之距離可調。
6. 按裝簡便，節省人工成本及售後服務成本。

■ 型 式



RS型

RS-S

RS-D

RS-R

■ 規 格

S : 單排齒輪
D : 雙排齒輪
R : 平面皮帶輪

RS^B_C - 15 - 40

25, 35, 40, 50, 60 : 鏈條規格
14, 27, 45, 60 : 皮帶輪寬度

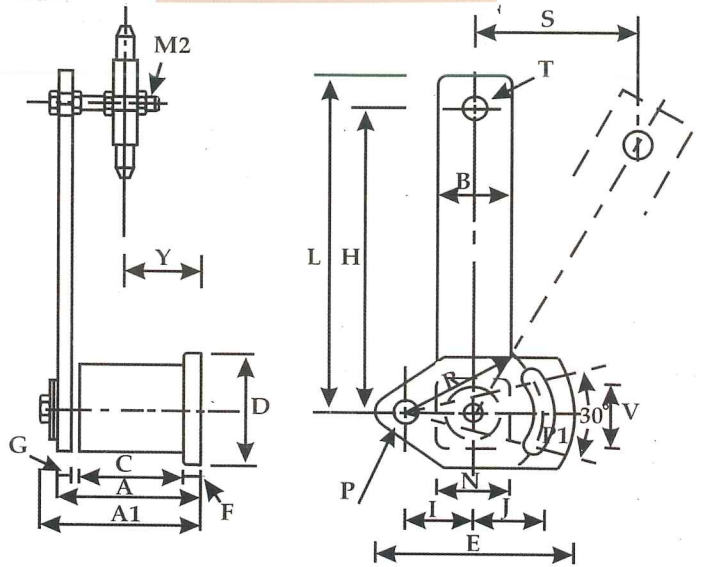
05, 10, 15, 45 : 彈性惰輪規格

B : 臂桿加長型
C : 鏈條用標準型

■ 彈性惰輪+齒輪尺寸圖



- ※永久不用再調整鏈條張力。
- ※吸收震動及噪音。
- ※增加鏈條三倍壽命。
- ※降低成本，比自製低廉。

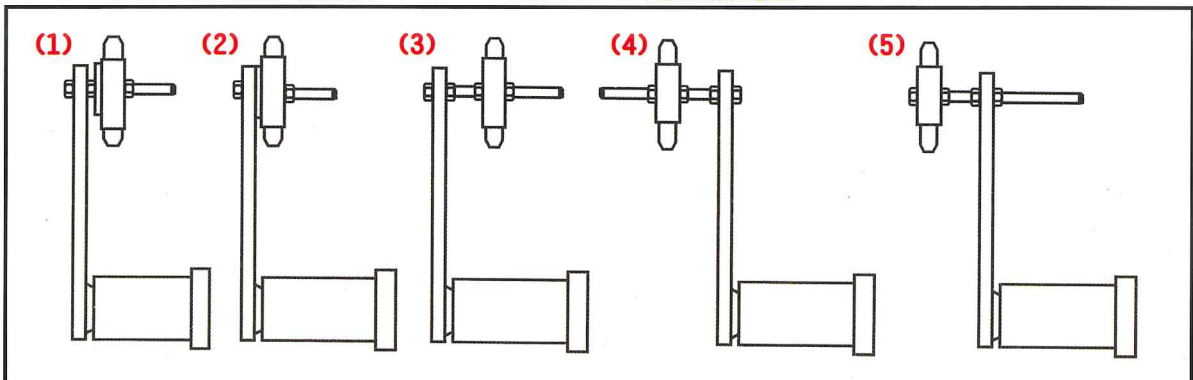


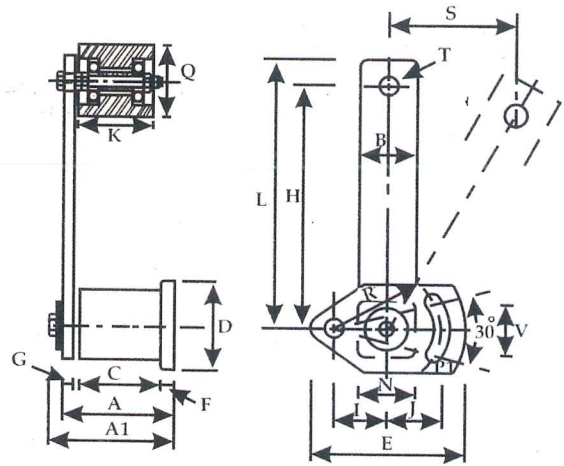
鏈條 NO	齒數	註	規 格	最大變位 (S)	A	A1	B	D	E	H	R	M2	Y(可調)	P	P1	V
25(2分)			RSC-05-25S	20	30±1	--	16	20	30	40	--	M6*30		5.2	--	--
35(3分)	18	※	RSC-10-35S	30	51±1	57±1	20	35	52	60	35	M10*50	13-40	7	7	17.5
		◎	RSB-15-35S	50	63±1	71.5±1	25	40	70	100	50	M10*60	15-51	8.5	8.5	25
40(4分)	14	※	RSC-15-40S	35	63±1	71.5±1	25	40	70	70	50	M10*60	15-51	8.5	8.5	25
		◎	40S	55	91±1	101±1	38	50	80	110	60	M12*80	23-77	9	8.5	30
	RSC-45-50S															
50(5分)	12		60S													
60(6分)	12		60D													
40(4分)	14	雙排齒	40D	55	91±1	101±1	38	50	80	110	60	M12*80	23-77	9	8.5	30
50(5分)	12		RSC-45-50D													
60(6分)	10		60D													
35(3分)	18	輕負荷	RSB-10-35S	40	51±1	57±1	20	35	52	80	35	M10*50	13-40	7	7	17.5
40(4分)	14		RSB-15-40S	50	63±1	71.5±1	25	40	70	100	50	M10*60	15-51	8.5	8.5	2.5
50(5分)	12		RSC-15-50S	35	63±1	71.5±1	25	40	70	70	50	M10*60	15-51	8.5	8.5	2.5

- "※"記號為標準型，重負載或長鏈條請用"◎"。
- 本產品可利用螺帽及華司達到任意調整鏈輪及皮帶輪位置。
- 本產品之功能如下圖：

※ (1) (2) 用華司調整

※ (3) (4) (5) 用螺帽調整



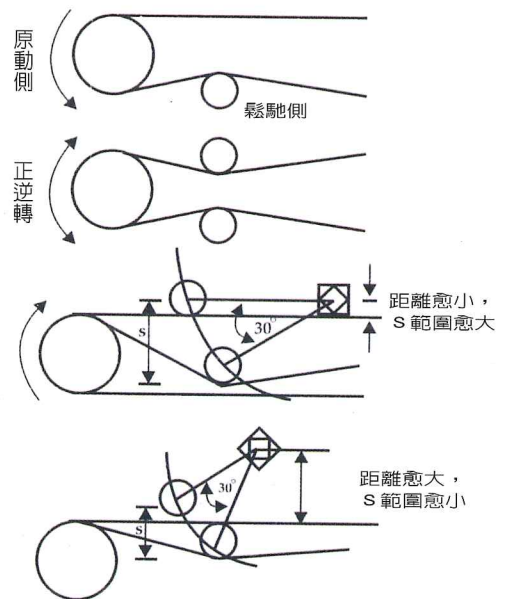


規格	荷重範圍 Kgf	最大變位 (S)	適用皮帶	A1	A	B	D	E	G	H	Q	K	M2	R
RSC-05-14R	0-5	20	M		30±0.5	16	20	30	4	40		14	M6*30	--
RSB-10-27R	0-10	40	A	57±0.5	51±0.5	20	35	52	5.5	80	39	27	M10*50	35
RSB-15-27R	0-15	50	B	71±0.5	63±0.5	25	40	70	5.5	100	39	27	M10*60	50
RSB-15-45R	0-15	50	B	101±0.5	63±0.5	25	40	70	5.5	100	39	45	M10*60	50
RSC-45-60R	0-45	55	C	57±0.5	91±0.5	38	50	80	7	110	39	65	M12*80	60
RSC-10-27R	0-13.5	30	A	57±0.5	51±0.5	20	35	52	5.5	60	39	27	M10*50	35
RSC-15-27R	0-21	35	B	71±0.5	63±0.5	25	40	70	5.5	70	39	27	M10*60	50
RSC-15-45R	0-21	35	B	71±0.5	63±0.5	25	40	70	5.5	70	39	45	M10*60	50

※註：14R及27R培林為單一個。
 ※培林為一般用，超高速使用時請先說明。

■使用須知

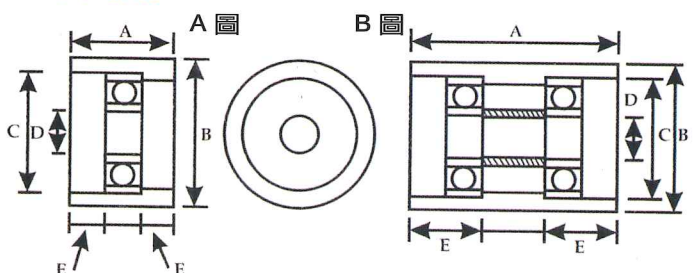
- ※按裝彈性惰輪須先預押所需角度(10-25°)才能發揮自動調整及防震功能。
- ※惰輪按裝請裝於鬆馳側如圖右。
- ※正逆轉時請於兩側按裝，若僅按裝一側時，須注意逆轉拉緊時惰輪角度不得大於30°。
- ※彈性惰輪壽命為半永久性，但使用角度請勿超過30°，否則有破壞之虞。
- ※輔助螺絲為預防不當使用時之保護裝置，必要時可以取下，不會影響整體之功能。
- ※外側使用時請勿取下輔助螺絲，否則使用角度請勿超過15°。

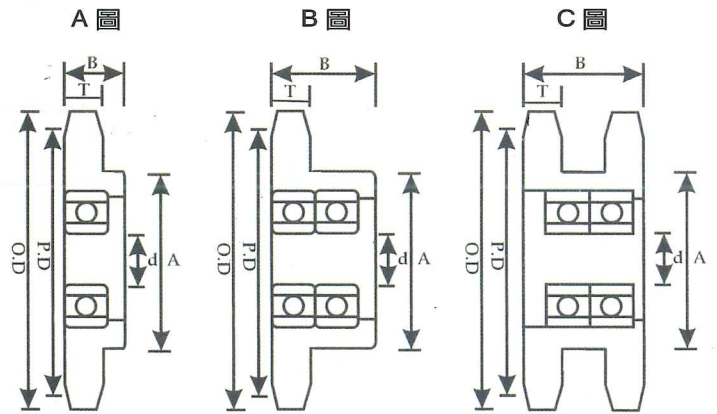


■平面輪尺寸圖

型式	圖示	A	B	C	D	E	軸承番號
14R	A	14	25	19	6	4	626Z
27R	A	27	42	32	10	9	6201Z
45R	B	45	42	32	10	15	6201Z*2
65R	B	65	42	32	12	22.5	6201Z*2

■平面輪





材質：S35C齒面高週波染黑處理

S1:單排齒單培林 S2:單排齒雙培林 D:雙排齒輪

型號	圖示	鏈條		O.D	P.D	B	A	T	d	軸承番號
		NO	齒數							
3518S1	A	35	18	60	54.85	14	42	4.2	12	6201Z
4016S1	A	40	16	70	65.10	14	50	7.2	12	6201Z
5015S1	A	50	15	84	76.35	18	58	8.7	20	6204Z
6013S1	A	60	13	89	79.60	18	56	11.7	20	6204Z
8011S1	A	80	11	102	90.16	18	60	14.6	20	6204Z
5016S2	B	50	16	89	81.37	34	63	8.7	20	6204Z*2
6013S2	B	60	13	89	79.60	34	56	11.7	20	6204Z*2
8011S2	B	80	11	102	90.16	34	60	14.6	20	6204Z*2

4014S1	A	40	14	63	57.07	14	42	7.2	12	6201Z
5012S1	A	50	12	68	61.34	14	43	8.7	12	6201Z
6012S1	A	60	12	83	79.60	14	51	11.7	12	6201Z

4014D	C	40	14	63	57.07	21.4	42	7.0	12	6201Z*2
5012D	C	50	12	68	61.34	26.5	43	8.4	12	6201Z*2
6010D	C	60	10	70	61.95	34.1	44	11.3	12	6201Z*2

德西能科技股份有限公司
彤陽實業有限公司

台中市烏日區建國路1143號
TEL:(04)23363882 (代表號)
FAX:(04)23361475
<http://www.setek.com.tw>
e-mail:setek.rs@msa.hinet.net

經銷商 DISTRIBUTOR: